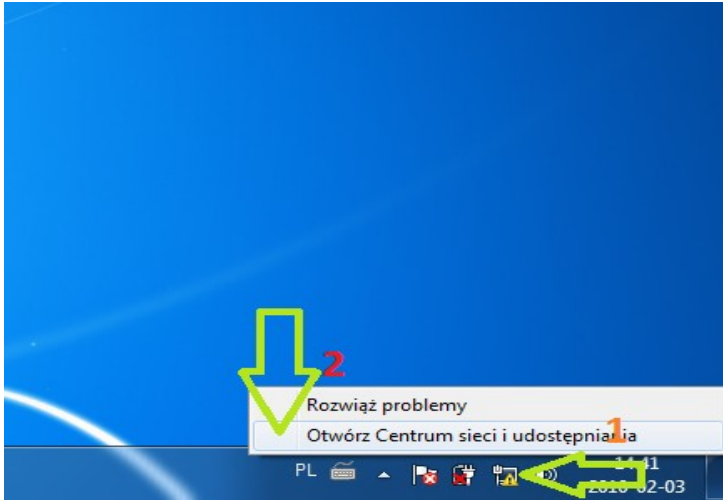




## Konfiguracja połączenia PPPoE w systemie WINDOWS Vista oraz WINDOWS 7

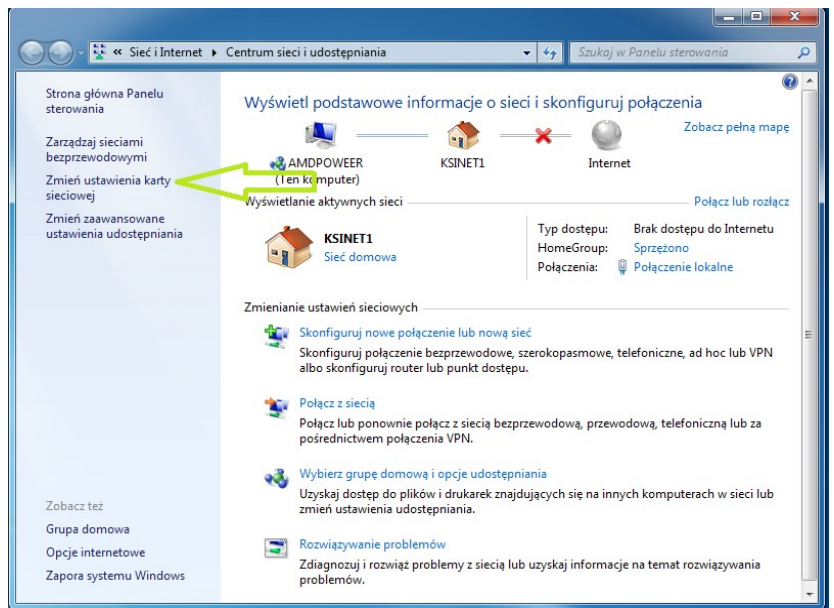
Niniejsza instrukcja umożliwi Państwu w łatwy sposób uruchomienie połączenia z Internetem w systemach WINDOWS Vista oraz WINDOWS 7

### Część 1 - Ustawienie połączenia

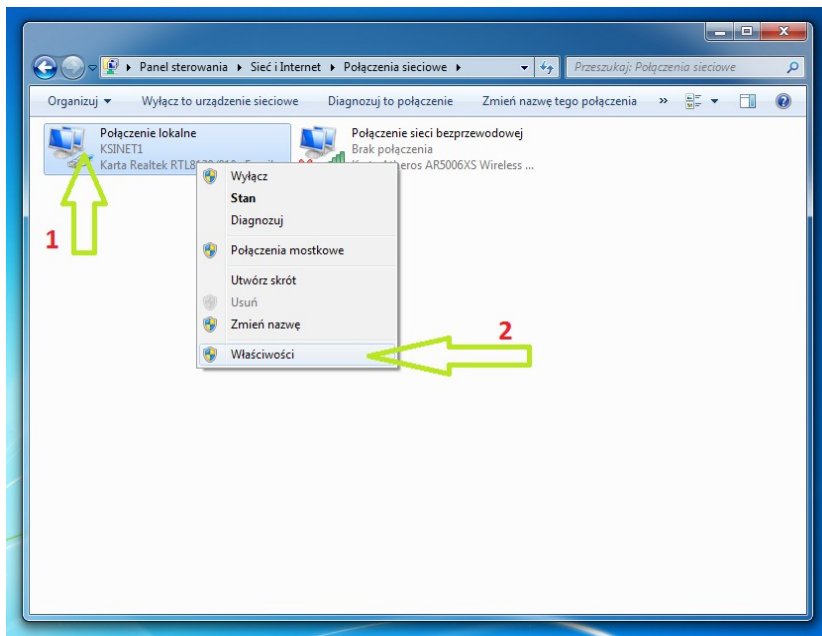


Pierwszą (obowiązkową!) bardzo ważną czynnością jest wyłączenie protokołu TCP/IP oraz sieci Microsoft dla naszego połączenia.

W tym celu klikamy prawym klawiszem myszy na ikonkę komputera znajdującą się w prawym dolnym rogu ekranu obok zegara (1), a następnie klikamy: **Otwórz Centrum sieci i udostępniania** (2)

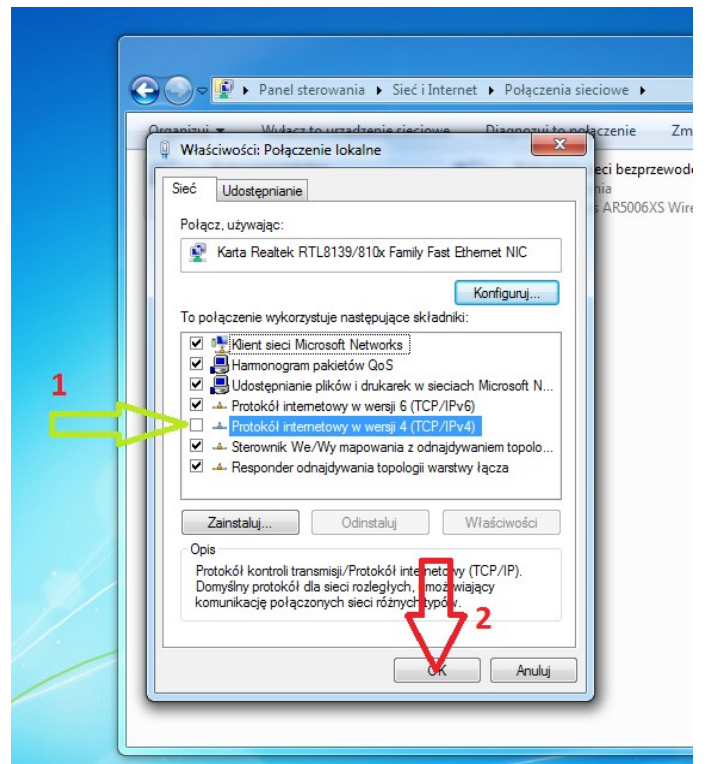


W oknie Centrum sieci i udostępniania wybieramy po lewej stronie: **Zmień ustawienia karty sieciowej**

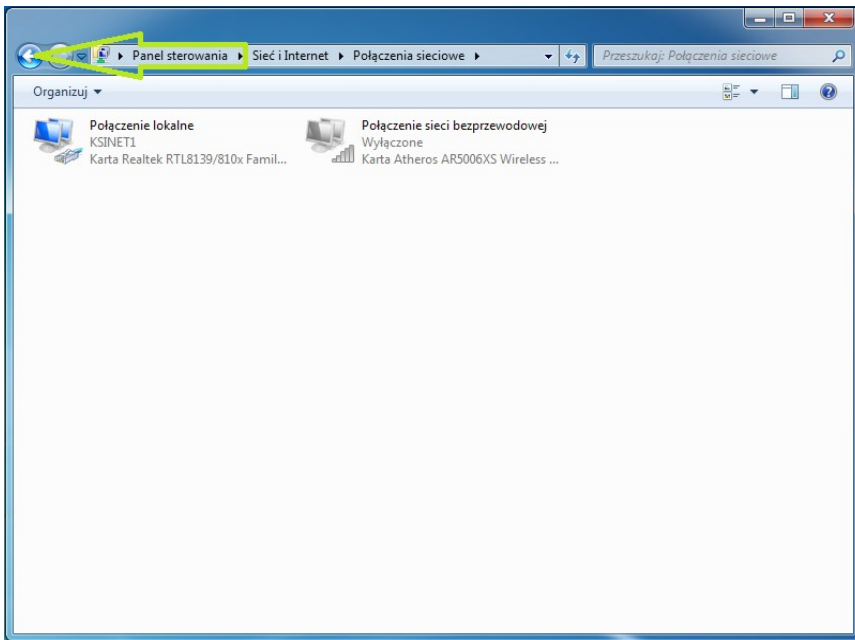


Wybieramy połączenie lokalne i klikamy na nim prawym klawiszem myszy (1). Z menu wybieramy opcję **Właściwości** (2)

W oknie *Właściwości: Połączenie lokalne* odznaczamy **Protokół internetowy w wersji 4 (TCP/IPv4)** (1), a następnie klikamy **OK** (2)

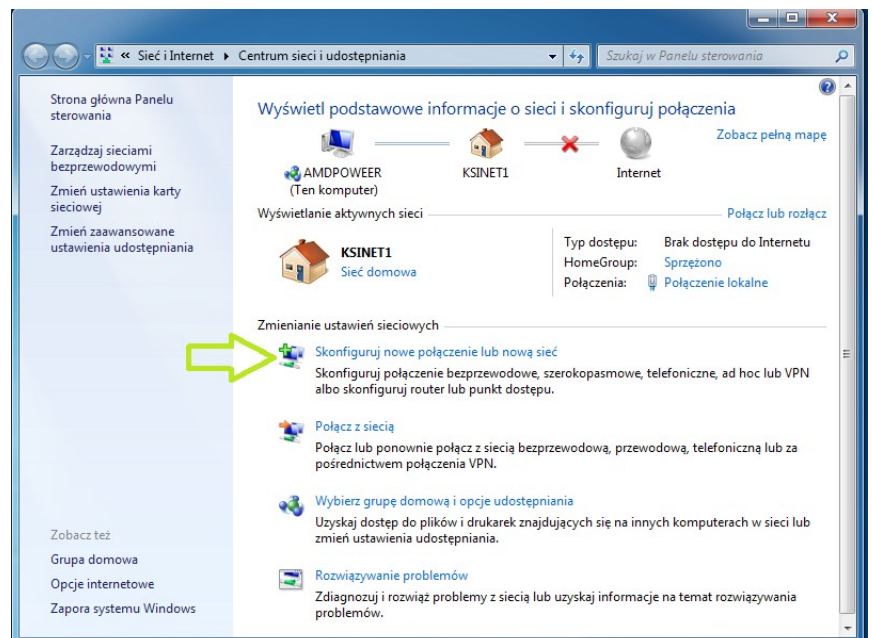


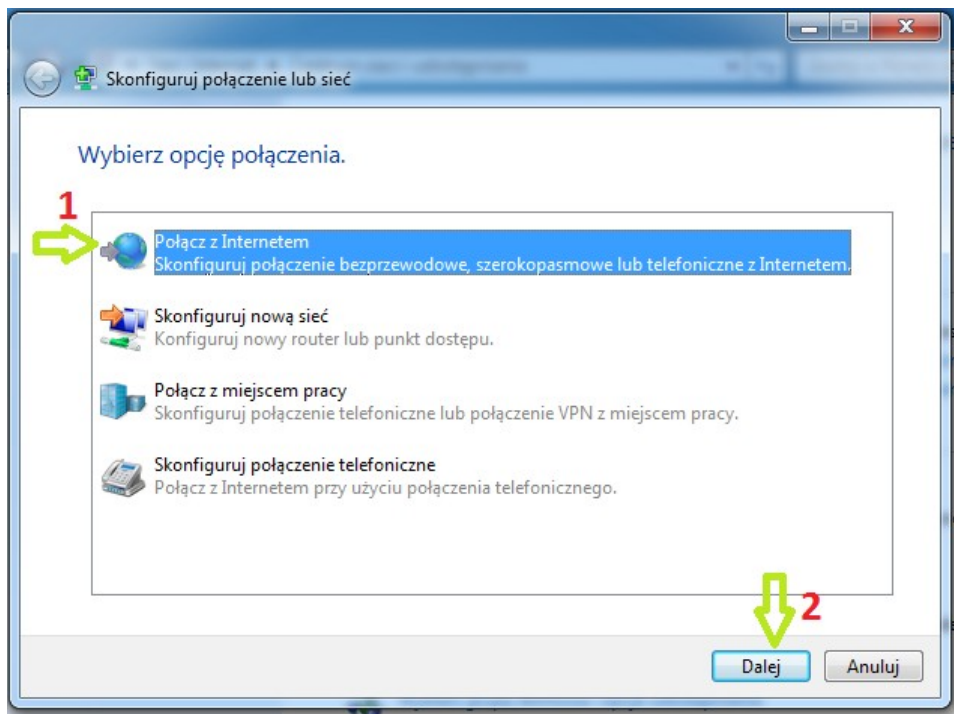
## Część 2 – Utworzenie połączenia



W celu utworzenia nowego połączenia z internetem klikamy w oknie *Połączenia Sieciowe* klikamy strzałkę skierowaną w lewą stronę (wstecz), przechodząc tym samym do okna **Centrum sieci i udostępniania**

W oknie *Centrum sieci i udostępniania* klikamy: **Skonfiguruj nowe połączenie lub nową sieć** przechodząc do kreatora.





Wybieramy :

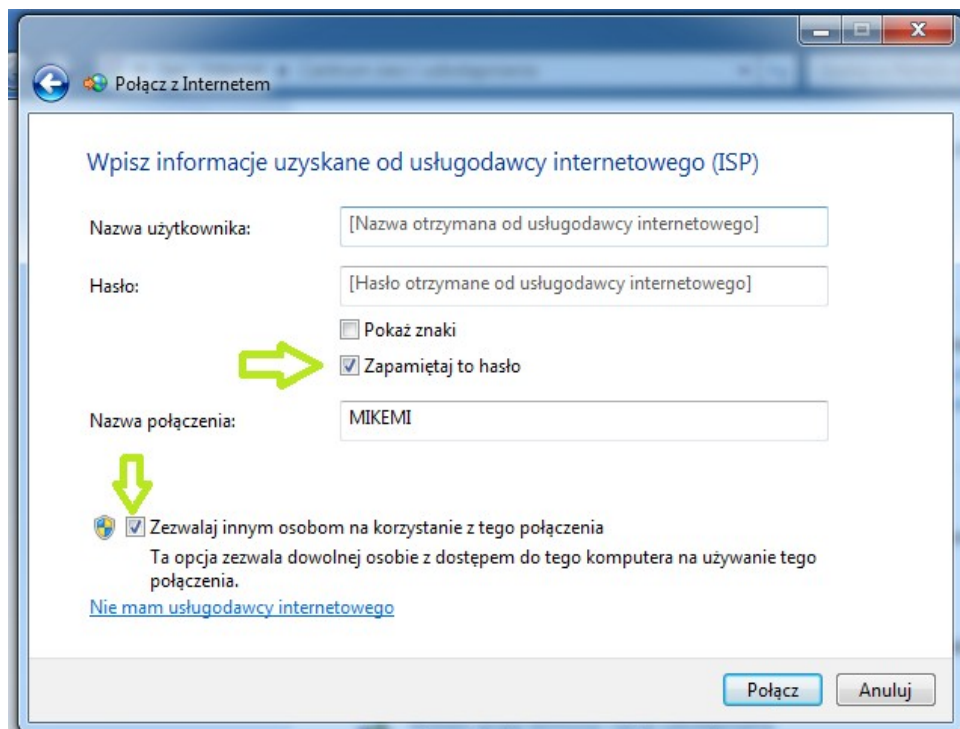
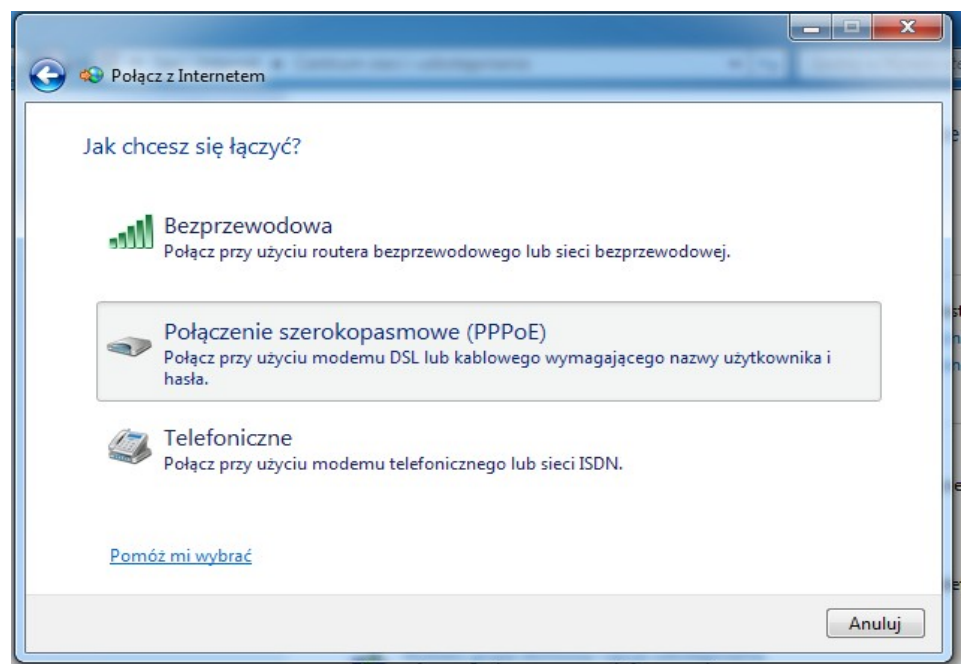
**Połącz z Internetem (1)**  
oraz klikamy **Dalej (2)**

W kolejnym oknie klikamy w napis :

**Połączenie szerokopasmowe  
(PPPoE) ....**

Następnie przechodzimy do wpisania indywidualnych parametrów połączenia, które zostały przekazane wraz z Umową.

*(dokument: Konfiguracja Sieci)*



Należy uzupełnić pola:

**Nazwa użytkownika** oraz **Hasło**

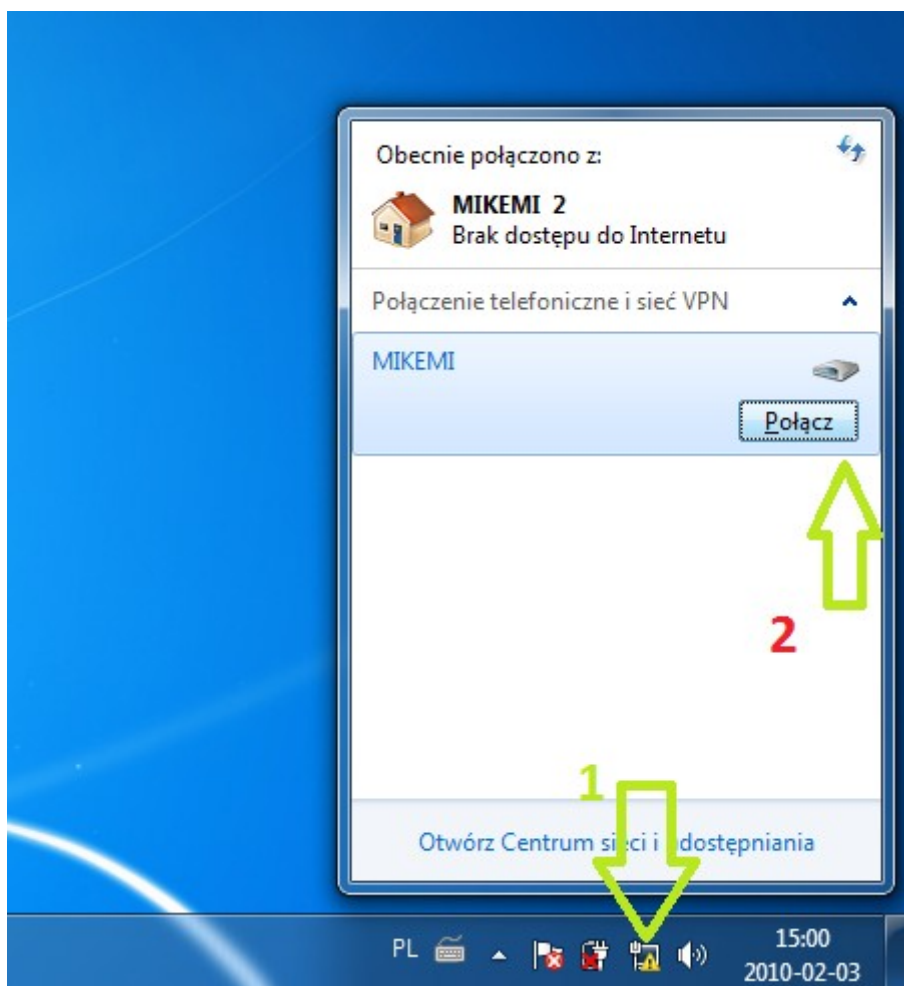
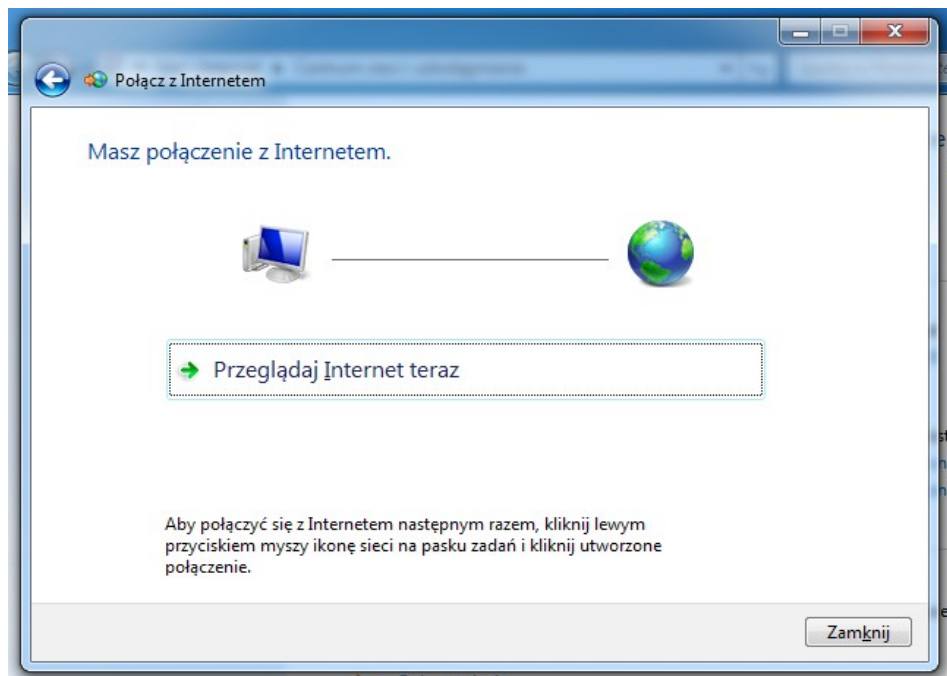
W polu **Nazwa Połączenia** wpisujemy **MIKEMI** , po czym zaznaczamy opcje **Zapamiętaj to hasło** oraz **Zezwalaj innym osobom na korzystanie z tego połączenia**, a następnie klikamy **Połącz**.

**UWAGA! Poniższe parametry są indywidualne i różnią się dla każdego klienta MIKEMI.NET!**

Możemy już cieszyć się poprawnie skonfigurowanym połączeniem PPPoE.

W ostatnim oknie kreatora Klikamy :

**Przełączaj Internet teraz**



**W celu łączenia się z Internetem klikamy prawym klawiszem myszy na ikonkę komputera znajdującą się w prawym dolnym rogu ekranu obok zegara (1), a wybieramy klikając połączenie MIKEMI oraz naciskamy klawisz Połącz (2)**