

## Konfiguracja połączenia PPPoE w systemie WINDOWS XP

Niniejsza instrukcja umożliwi Państwu w łatwy sposób uruchomienie połączenia z Internetem w systemie WINDOWS XP.

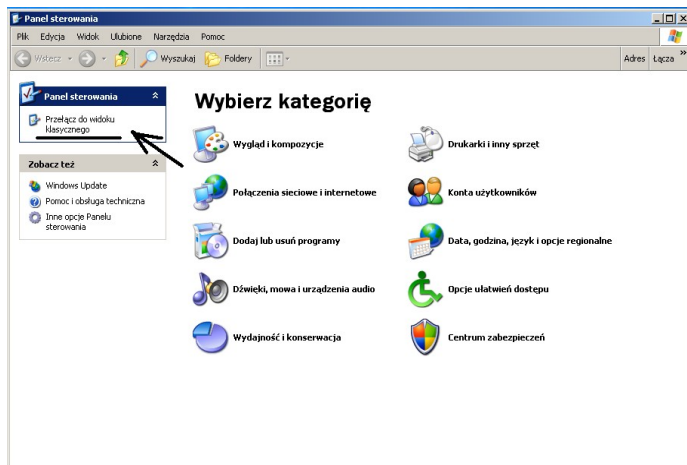
### Część 1 - Ustawienie połączenia

Pierwszą (obowiązkową!) bardzo ważną czynnością jest wyłączenie protokołu TCP/IP oraz sieci Microsoft dla naszego połączenia.

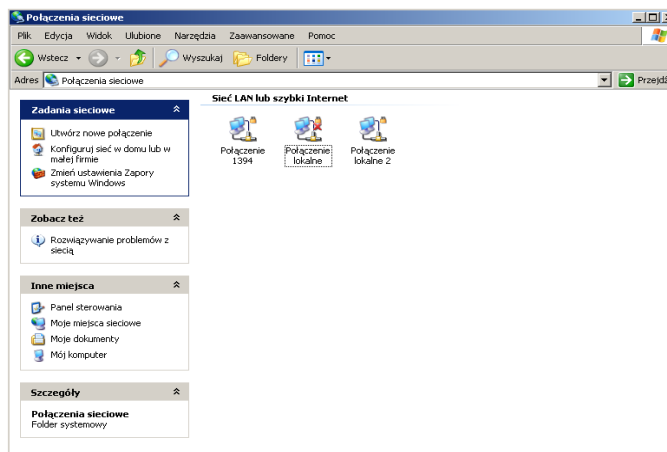
W tym celu przechodzimy do **Panelu sterowania**:

**START----->(Ustawienia)----->Panel sterowania**

W pierwszym kroku należy przełączyć się na widok klasyczny w panelu sterowania.

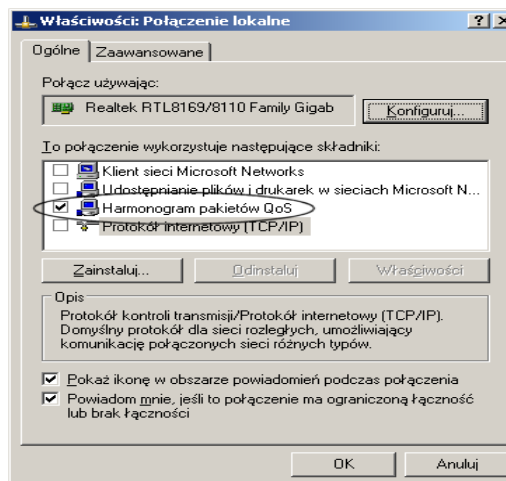


Następnie wybieramy „**Połączenia sieciowe**” i odnajdujemy **Połączenie lokalne** lub **Sieci bezprzewodowej**, za pomocą którego łączymy się z siecią Internet.



Następnie klikamy prawym klawiszem myszki na wykorzystywanym połączeniu i wybieramy **Właściwości**.

W poniższym oknie wyłączamy kolejno: **Protokół internetowy (TCP/IP)**, **Klient sieci Microsoft Networks** oraz **Udostępnianie plików i drukarek**. Zaznaczony pozostawiamy jedynie składnik połączenia o nazwie **Harmonogram pakietów QoS**.



Wybór potwierdzamy klikając **OK** na dole okienka.

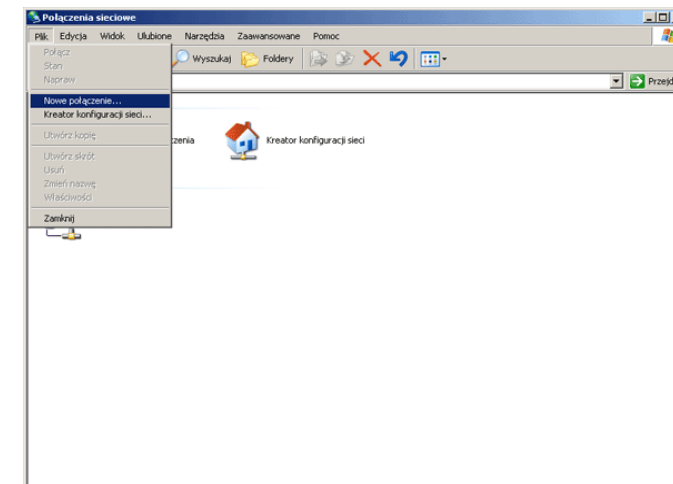
**UWAGA!**

**W przypadku połączenia poprzez sieć bezprzewodową powyższe okienko będzie wyglądać tak samo, za wyjątkiem pola **Połącz** używając, w którym zamiast Realtek RTL8169/8110... lub innej karty LAN będzie widoczna nazwa używanej karty bezprzewodowej (np. TP-LINK, D-LINK, AIRLIVE, PLANET, itp.)**

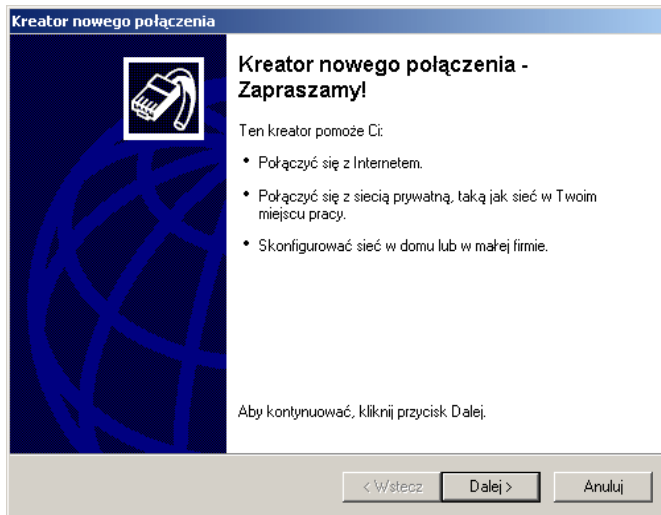
### Część 2 – Utworzenie połączenia

W celu utworzenia nowego połączenia z internetem klikamy : **START----->(Ustawienia)----->Panel sterowania**

Następnie wybieramy „**Połączenia sieciowe**”. W nowo otwartym oknie **Połączenia sieciowe** klikamy **Plik**, a następnie **Nowe połączenie**:



Uruchomiony zostanie **Kreator nowego połączenia**. Należy kliknąć **Dalej**:

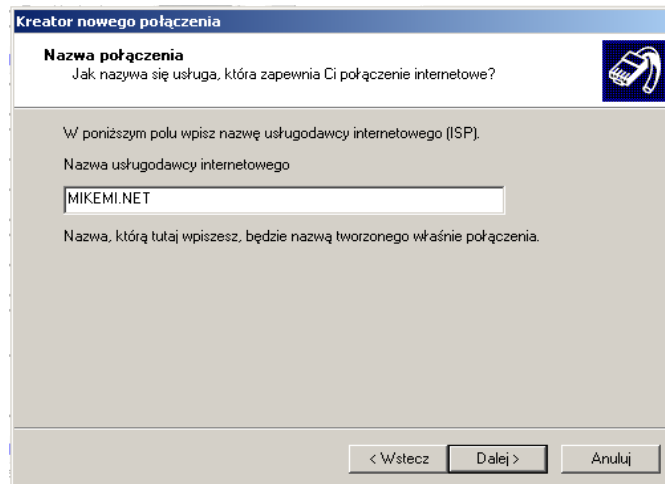


W kolejnym kroku pozostawiamy **Połącz z Internetem** i klikamy **Dalej**

Następnie zaznaczamy **Konfiguruj moje połączenie ręcznie** i klikamy **Dalej**

W kolejnym kroku wybieramy opcję **Połącz używając połączenia szerokopasmowego, wymagającego nazwy użytkownika i hasła** i klikamy **Dalej**

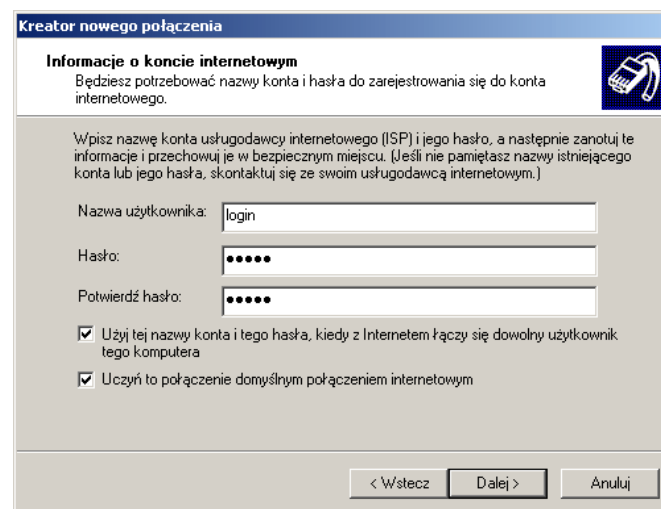
W poniższym oknie wpisujemy nazwę usługodawcy internetowego zgodnie z przykładem i klikamy **Dalej**:



Następnie przechodzimy do wpisania indywidualnych parametrów połączenia, które zostały przekazane wraz z Umową. (*dokument: Konfiguracja Sieci*)

Należy uzupełnić pola: **Nazwa użytkownika** oraz **Hasło** oraz **Potwierdź hasło**, po czym klikamy **Dalej**.

**UWAGA! Poniższe parametry są indywidualne i różnią się dla każdego klienta MIKEMI.NET!**



### Część 3 – Automatyczne łączenie z Internetem

W tej części ustawimy automatyczne łączenie się z Internetem.

Aby przy każdym włączaniu komputera nie „klikać” ręcznie na ikonę z połączeniem sieciowym ( MIKEMI.NET umieszczoną na pulpicie) można ją przenieść do Autostartu. Wystarczy złapać ikonę lewym klawiszem myszy, najeżdżać na przycisk START w lewym dolnym rogu ekranu, następnie cały czas trzymając lewy przycisk myszy potrzymać nad przyciskiem START (lecz nadal nie upuszczając ikony) - po 1 sekundzie rozwinię się menu – następnie nadal trzymając najeżdżamy na „Wszystkie programy”(Programy) otwiera się długa lista z zainstalowanymi programami, odnajdujemy Autostart (nadal trzymając lewym klawiszem ikonę) i dopiero po rozwinięciu się AUTOSTARTU puszczaemy tam skrót.

Sposób alternatywny:

Ten sposób jest przeznaczony dla osób, które chcą jeszcze bardziej ułatwić sobie automatyczne łączenie z internetem. Należy ze strony :

<http://shider.net/AutoConnect/>

pobrać i zainstalować prosty, bezobsługowy i zupełnie darmowy program AutoConnect.

Wystarczy po instalacji wybrać z listy połączenie **MIKEMI.NET** a program sam zadba o to aby zawsze było aktywne